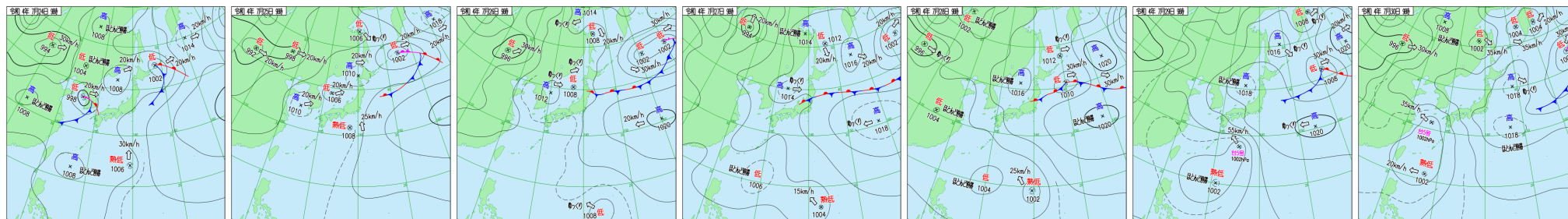


■天気図（7月24日～7月30日 ※毎日午前9時を掲載）



【今期間の天候について】

■気圧配置の特徴

24日、北日本に大雨をもたらした前線を伴った低気圧は千島近海を北東へ進み、ゆっくり遠ざかった。一方、日本の南海上にある熱帯低気圧は小笠原諸島の西を北上した。朝鮮半島付近にある低気圧は東へ進んだ。25日、熱帯低気圧は本州付近へ近づいた。日本海を低気圧がゆっくりと北東へ進んだ。26日、熱帯低気圧は不明瞭となったが、日本海の低気圧や日本の東にのびる前線に向かって、非常に暖かく湿った空気が本州付近に流れ込んだ。東北北部は前線が離れたため、平年より2日早い梅雨明けとなった。21時にはマリアナ諸島近海で新たに熱帯低気圧が発生した。27日、前線が北陸付近から日本の東海上にかけてのびた。一方、熱帯低気圧はゆっくりと南海上を北上した。28日、前線は引き続き東西南部から日本の東海上にかけてのび、前線上の低気圧が三陸沖を東進した。夜遅くには南の海上にある熱帯低気圧が発達し、台風5号となった。

29日、台風5号はさらに北西へ進路を取り、夜に奄美に最接近した。30日、台風5号は足早に東シナ海へ進み、沖縄には新たに熱帯低気圧が接近した。

■降水

24日、北海道の道東は明け方まで低気圧の影響で雨。九州は低気圧や前線の接近に伴い、局地的に雨雲が発生し、雨が降った。25日、鹿児島・尾之間で49.5mmの激しい雨を観測した。26日、熱帯低気圧の北上や湿った空気が流れ込んだ影響で、静岡を中心に雨量が多くなった。1時間降水量は、静岡・御殿場79.0mm、静岡・浜松78.5mmなど非常に激しい雨が降り、7月の1位の値となった。日降水量は、静岡・鍵穴で183.0mmを観測した。27日、本州付近は大気不安定な状態が続き、局地的に猛烈な雨が降り、愛知や三重、京都、北海道では記録的短時間大雨情報の発表された地域があった。28日も不安定な場は続き、岐阜や福島、山梨、埼

玉など内陸を中心に記録的短時間大雨情報が発表され、局地的に大雨となった。29日、台風5号の北上に伴って、南東から湿った空気が流れ込み、西日本太平洋側を中心に雨が降った。東日本は内陸を中心に不安定性降水があった。30日、台風は東シナ海へ遠ざかったが、湿った空気が流れ込み続ける影響で、西日本太平洋側は断続的に雨が降り、降水量が多くなった。

■気温

24日、西日本～関東、東北南部にかけて日差しが届き、気温が上がった。東京は1週間連続で真夏日を記録した。25日、関東甲信や東海で、猛烈な暑さとなり、山梨・勝沼37.2℃、愛知・豊田36.9℃など観測した。26日、強い日差しが照りつけている西日本から東海で気温が上昇。沖縄も猛暑日の所があり、沖縄・鏡原で35.3℃と観測史上最高。27日以降も猛暑が続いた。30日にかけて、最高気温の全国トップは37℃台を観測した。

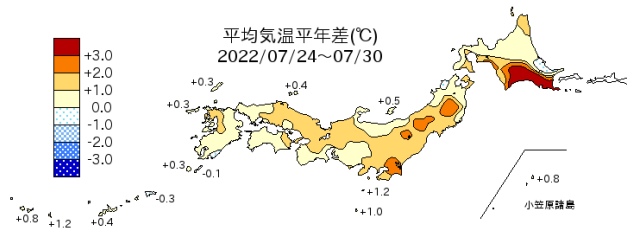
■今期間（7月24日～7月30日）の天候のまとめ

平均気温は、北海道の太平洋側で平年を大きく上回り、3℃以上高い所が多かった。その他の地域も平年並みか平年を上回る所が多く、今期間は高温傾向にあった。熱帯低気圧の北上や前線に向かって、南から暖かい空気が流れ込んできたことが要因と考えられる。

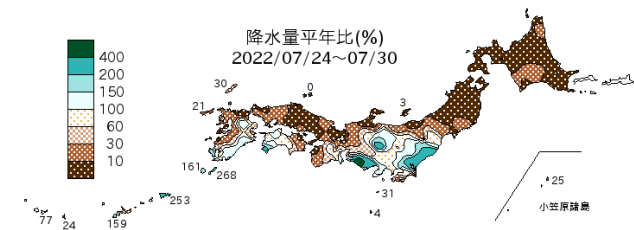
降水量は、関東や東海など東日本で、平年を上回る所があった。また、宮崎や那覇も平年を上回る降水量となり、台風5号や湿った空気による影響があった。一方、北日本全域や東・西日本の日本海側は平年を下回る所がほとんどだった。

日照時間は、宮崎など九州太平洋側で、平年を下回った所があったが、多くの所では平年を上回った。特に、北海道南西部の室蘭では平年の2倍に達する日照時間となった。

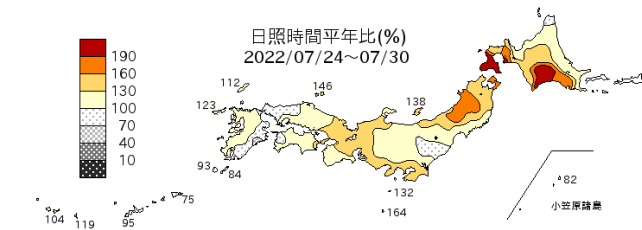
■平均気温（℃）と平年差（℃）



■期間総降水量（mm）と平年比（％）



■日照時間の平年比（％）



札幌	23.2(+0.8)	旭川	22.6(+0.6)
網走	19.0(-0.1)	釧路	21.2(+3.7)
室蘭	21.9(+2.0)	秋田	25.8(+0.8)
仙台	25.7(+1.5)	前橋	28.8(+1.9)
東京	28.8(+2.0)	長野	26.4(+0.8)
新潟	27.3(+0.7)	金沢	28.7(+1.4)
名古屋	29.1(+1.0)	大阪	29.9(+1.0)
松江	28.4(+1.2)	広島	29.6(+1.1)
高知	28.3(+0.4)	福岡	29.6(+1.0)
長崎	29.0(+0.8)	宮崎	27.9(+0.1)
鹿児島	29.5(+0.6)	那覇	29.6(+0.4)

札幌	0.0(0)	旭川	1.0(3)
網走	1.5(7)	釧路	0.5(2)
室蘭	0.0(0)	秋田	1.5(4)
仙台	3.5(12)	前橋	22.5(49)
東京	46.5(175)	長野	30.5(136)
新潟	2.0(5)	金沢	0.0(0)
名古屋	16.0(42)	大阪	7.0(38)
松江	0.0(0)	広島	3.5(10)
高知	68.0(80)	福岡	1.5(4)
長崎	6.5(16)	宮崎	97.0(130)
鹿児島	18.0(32)	那覇	68.5(159)

札幌	107	旭川	138	網走	112
釧路	184	室蘭	202	秋田	176
仙台	106	前橋	120	東京	155
長野	113	新潟	132	金沢	131
名古屋	150	大阪	128	松江	103
広島	99	高知	108	福岡	113
長崎	129	宮崎	73	鹿児島	111
那覇	95				