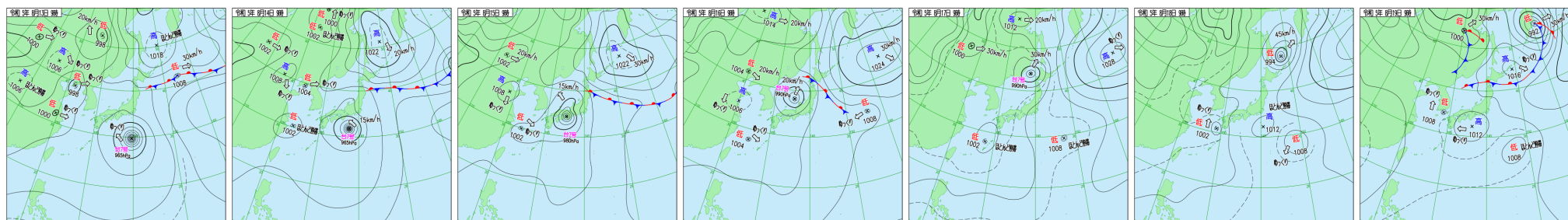


### ■天気図（8月13日～8月19日 ※毎日午前9時を掲載）



### 【今期間の天候について】

#### ■気圧配置の特徴

13日、台風7号が強い勢力で八丈島の南南東を北西進。三陸沖～日本の東にかけて前線が停滞した。

14日、日本の東の前線が北日本までのびた。強い台風7号は潮岬の南東を北西進した。

15日、台風7号が5時に和歌山県潮岬付近に上陸したのち13時ごろに兵庫県明石付近に再上陸。夜遅くに日本海へ進んだ。

16日、台風7号は日本海を北上。東シナ海の低気圧がゆっくり東進した。

17日、台風7号は15時に北海道の西で温帯低気圧となった。東シナ海と日本の南でそれぞれ低気圧がほとんど停滞した。

18日、高気圧の中心が日本の南にあって、ほとんど停滞。低気圧が九州の西海上をゆっくりと北上した。

19日、津軽海峡付近に前線が停滞。紀伊半島沖に中心を持つ高気圧がゆっくり西進した。

#### ■降水

13日、東北は湿った空気が流れ込み、太平洋側を中心に雨が強まった。岩手県小本で1時間降水量124.5mmを観測し記録的な大雨となった。

14日、台風接近に伴い近畿を中心に発達した雨雲がかかった。和歌山県では日降水量300mmに迫る大雨となった所があった。

15日、台風本体の発達した雨雲がひろがり、西日本や東海にかけて広い範囲で記録的大雨となり、鳥取県では大雨特別警報が発表された。

16日、岡山県下皆部で83.5mmの猛烈な雨を観測。岐阜と岡山に記録的短時間大雨情報が発表された。

17日、台風7号に吹き込む湿った空気の影響で四国では非常に激しい雨が降った。

18日、湿った空気の影響で雨雲が発達し、1時間降水量で福島県南郷で99.5mm、宮崎県都農で86.0mmを観測。いずれも観測史上1位の雨となった。

19日、岩手県遠野で1時間に75.5mmの雨を観測するなど東北では記録的な大雨となった。

#### ■気温

13日、日本付近は暖かい空気に覆われ、東海や近畿を中心に気温が上がり、大阪府八尾では38.9℃を観測し、観測史上1位の値を更新した。

14日、フェーン現象により北陸～東北の日本海側で気温が上昇し、新潟県柏崎では観測史上1位の38.8℃を記録した。

15日、フェーン現象の影響で、北陸や東北の日本海側で猛暑が続き、新潟県長岡で39.4℃を観測し、観測史上1位の値を更新した。

16日、台風7号に向かう南東風が吹き、フェーン現象により、日本海側で厳しい暑さとなった。

17日、台風7号に向かう暖かい南風が吹き風下となる日本海側で気温が上がった。

18日、関東甲信越を中心に猛烈な暑さとなり、長野県上田で38.4℃を観測。8月の1位を更新した。

19日、西日本～東北にかけて日差しが届き厳しい暑さとなった。東京では今年20回目の猛暑日となり、年間の過去最多を更新した。

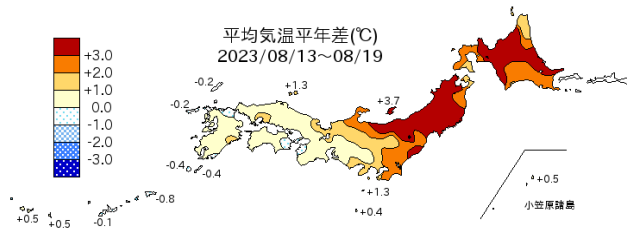
### ■今期間（8月13日～8月19日）の天候のまとめ

平均気温は、北日本～東日本にかけて平年を上回る気温となった。特に日本海側を中心に晴れた日が多かったため気温が上がり、札幌、秋田、新潟では平年に比べ4℃以上も高い気温となった。

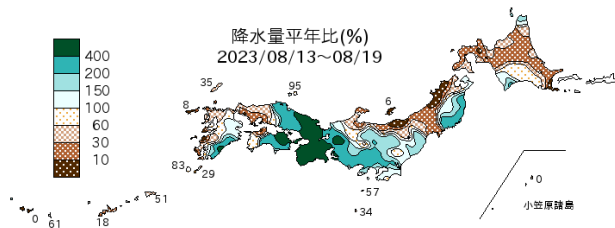
降水量は、台風7号の影響で近畿地方を中心に平年よりかなり多く、記録的な大雨となった。また台風7号がもたらす湿った空気の影響で九州南部でも降水量が多く、宮崎では平年の5倍を超える大雨となった。

日照時間は、台風7号の影響で曇りや雨の日が多く、東海～西日本にかけて平年並みか平年より少なかった。大阪では平年の半分程度の日照時間となった。一方、北日本中心に日照時間が長く、平年より多い所があった。

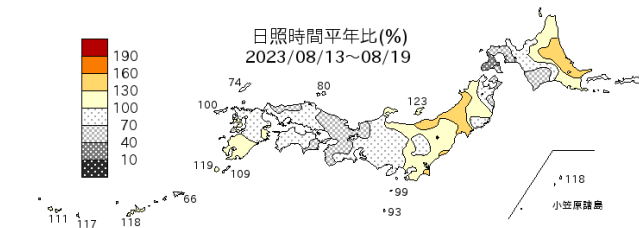
### ■平均気温（℃）と平年差（℃）



### ■期間総降水量（mm）と平年比（％）



### ■日照時間の平年比（％）



札幌	26.3(+4.0)	旭川	24.5(+3.3)
網走	22.8(+3.2)	釧路	20.9(+2.6)
室蘭	22.7(+2.1)	秋田	30.0(+4.8)
仙台	28.3(+3.8)	前橋	28.9(+2.0)
東京	29.0(+2.0)	長野	28.2(+2.7)
新潟	30.6(+4.0)	金沢	29.8(+2.4)
名古屋	29.3(+1.0)	大阪	29.1(-0.1)
松江	28.0(+0.8)	広島	29.7(+1.2)
高知	28.3(+0.3)	福岡	28.2(-0.3)
長崎	28.2(-0.0)	宮崎	28.1(+0.3)
鹿児島	29.2(+0.3)	那覇	28.9(-0.1)

札幌	11.5(36)	旭川	4.0(10)
網走	6.5(22)	釧路	22.5(64)
室蘭	27.5(58)	秋田	1.0(2)
仙台	6.0(17)	前橋	77.5(164)
東京	90.0(251)	長野	48.5(184)
新潟	0.0(0)	金沢	19.0(42)
名古屋	78.0(245)	大阪	108.0(403)
松江	105.0(342)	広島	9.5(30)
高知	251.5(384)	福岡	16.0(31)
長崎	14.5(27)	宮崎	278.0(512)
鹿児島	33.0(59)	那覇	9.0(18)

札幌	72	旭川	132	網走	155
釧路	111	室蘭	33	秋田	134
仙台	132	前橋	107	東京	113
長野	99	新潟	147	金沢	81
名古屋	76	大阪	58	松江	73
広島	75	高知	82	福岡	92
長崎	108	宮崎	104	鹿児島	116
那覇	118				