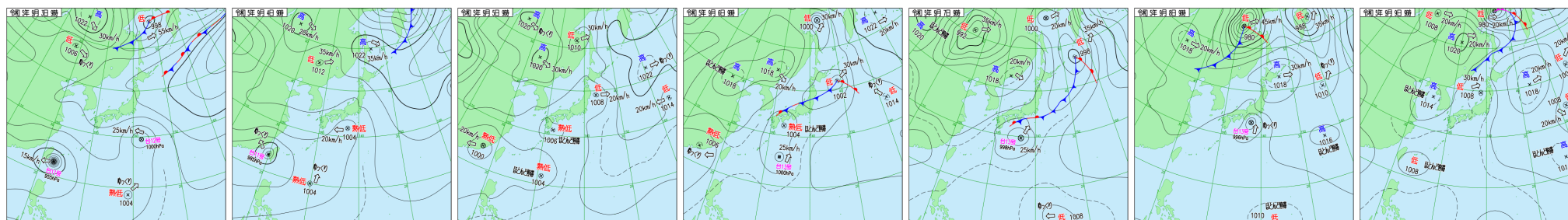


### ■天気図 (9月3日～9月9日 ※毎日午前9時を掲載)



### 【今期間の天候について】

#### ■気圧配置の特徴

3日、台風11号が台湾海峡をゆっくりと西進。台風12号が小笠原諸島近海で熱帯低気圧に変わった。

4日、台風12号から変わった熱帯低気圧が本州の南海上を西進。

5日、台風12号から変わった熱帯低気圧は九州の南海上でほとんど停滞。秋雨前線が本州の日本海側に解析されるようになった。

6日、前線が東北南部～西日本に停滞し、夜にかけて太平洋沿岸まで南下。

7日、前線が本州の南に停滞。台風13号は日本の南海上を北北東進。夜には潮岬の南東へ進んだ。

8日、台風13号がゆっくり北上し、本州付近に接近したが、上陸前に21時、勢力を弱めて熱帯低気圧に変わった。

9日、台風13号から変わった熱帯低気圧は東海沖で不明瞭となった。低気圧が日本海に発生し、夜にかけて東北付近に進んだ。

#### ■降水

3日、台風11号周辺の湿った空気の影響で九州～東北の太平洋側を中心に局地的に雨が強まった。

4日、熱帯低気圧の影響で湿った空気が流れ込み、関東北部で雨が強まった。栃木県と茨城県で「記録的短時間大雨情報」が立て続けに発表された。

5日、熱帯低気圧や秋雨前線の影響で、西日本や北陸～東北にかけて雨が強まり、局地的に非常に激しい雨が降った。

6日、前線南下に伴い西日本の日本海側や東日本の各地で大雨に。鳥取、福井、福島で「記録的短時間大雨情報」が発表された。

7日、湿った空気の影響で南西諸島で雨が強まり、激しい雨が降った。

8日、台風が北上し、伊豆諸島、千葉や茨城、福島などで「線状降水帯」や「記録的短時間大雨情報」が相次いで発表されるなど記録的な大雨となった。

9日、未明～朝にかけて東北南部太平洋側を中心に雨が強まり、非常に激しい雨が降った所があった。

#### ■気温

3日、各地で厳しい残暑となり、11の地点で最高気温が9月の1位の値を更新した。

4日、熱帯低気圧に向かう風によりフェーン現象が発生。広島で37.4℃を記録するなど、西日本では9月としては記録的な暑さとなった。

5日、関東を中心に厳しい残暑となり、群馬県桐生市で37.4℃の9月として1位タイの気温となった。

6日、全国の気温を観測している地点で1地点も35℃に届かず、今年7月14日以来およそ2か月ぶりに猛暑日の地点数はゼロとなった。

7日、前日に続き猛暑日の地点はなし。西～東日本は30℃を超えた所が多く、厳しい残暑が続いた。

8日、関東は台風13号の影響により断続的に雨が降ったため、気温が上がらず、東京都心の連続真夏日は64日でストップした。

9日、東北～西日本に向け各地で厳しい残暑に。456地点で真夏日を観測した。

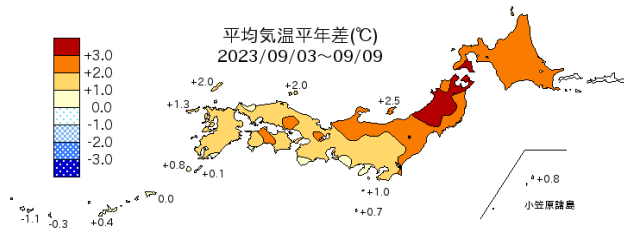
### ■今期間（9月3日～9月9日）の天候のまとめ

平均気温は、暖かい空気に覆われたため、全国的に平年より高くなった。特に北日本で高く、秋田や釧路・旭川では平年より3.0℃以上も高くなり、平年を大きく上回った。

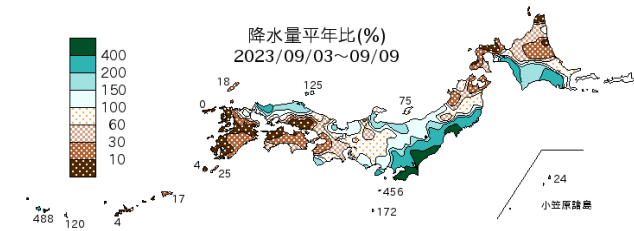
降水量は、台風13号や台風13号から変わった熱帯低気圧の影響で、関東～東北の太平洋側を中心に大雨となり、平年を大きく上回った。仙台では平年の4倍を超える雨量となった。

日照時間は、台風からの湿った空気の影響で東北～東海にかけて曇りや雨の日が多く、平年より少なかった。一方、九州を中心に中四国にかけて晴れた日が多く、平年より多くなった。

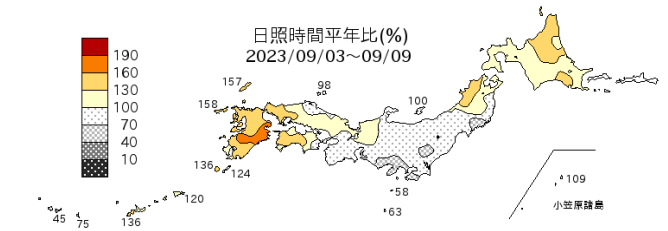
### ■平均気温（℃）と平年差（℃）



### ■期間総降水量（mm）と平年比（％）



### ■日照時間の平年比（％）



|     |            |    |            |
|-----|------------|----|------------|
| 札幌  | 23.3(+2.7) | 旭川 | 21.7(+3.0) |
| 網走  | 20.8(+2.2) | 釧路 | 20.8(+3.0) |
| 室蘭  | 22.6(+2.8) | 秋田 | 26.5(+3.5) |
| 仙台  | 25.8(+2.9) | 前橋 | 26.6(+1.8) |
| 東京  | 26.5(+1.4) | 長野 | 25.2(+2.2) |
| 新潟  | 27.0(+2.7) | 金沢 | 27.5(+2.6) |
| 名古屋 | 27.8(+1.5) | 大阪 | 28.5(+1.6) |
| 松江  | 26.0(+1.4) | 広島 | 28.1(+1.7) |
| 高知  | 28.5(+2.1) | 福岡 | 27.5(+1.3) |
| 長崎  | 27.8(+1.5) | 宮崎 | 27.2(+1.1) |
| 鹿児島 | 28.8(+1.4) | 那覇 | 28.8(+0.4) |

|     |            |    |            |
|-----|------------|----|------------|
| 札幌  | 27.5(83)   | 旭川 | 7.0(20)    |
| 網走  | 21.5(81)   | 釧路 | 111.5(322) |
| 室蘭  | 40.5(111)  | 秋田 | 8.5(21)    |
| 仙台  | 198.5(444) | 前橋 | 52.5(104)  |
| 東京  | 147.0(285) | 長野 | 22.5(71)   |
| 新潟  | 44.5(116)  | 金沢 | 7.5(13)    |
| 名古屋 | 54.5(109)  | 大阪 | 3.0(9)     |
| 松江  | 84.0(162)  | 広島 | 48.5(117)  |
| 高知  | 27.0(29)   | 福岡 | 30.5(68)   |
| 長崎  | 0.0(0)     | 宮崎 | 9.5(13)    |
| 鹿児島 | 1.0(2)     | 那覇 | 2.5(4)     |

|     |     |    |     |     |     |
|-----|-----|----|-----|-----|-----|
| 札幌  | 102 | 旭川 | 144 | 網走  | 119 |
| 釧路  | 134 | 室蘭 | 106 | 秋田  | 137 |
| 仙台  | 84  | 前橋 | 85  | 東京  | 73  |
| 長野  | 90  | 新潟 | 95  | 金沢  | 104 |
| 名古屋 | 89  | 大阪 | 88  | 松江  | 89  |
| 広島  | 139 | 高知 | 141 | 福岡  | 143 |
| 長崎  | 138 | 宮崎 | 150 | 鹿児島 | 128 |
| 那覇  | 136 |    |     |     |     |